

Sirviendo con Amor







**ANÁLISIS DE SITUACIÓN DE SALUD CON EL MODELO DE
LOS DETERMINANTES SOCIALES DE SALUD ESE HOSPITAL
SAN CARLOS DE AIPE HUILA 2022**



**CLARA ANTONIA VALENCIA
GERENTE ESE HOSPITAL SAN CARLOS DE AIPE HUILA**

PERFIL, DIAGNÓSTICO Y ASIS

Componentes	Perfil epidemiológico	Diagnóstico en Salud	ASIS
Territorial			
Demográfico			
Morbilidad			
Mortalidad			
Análisis de Determinantes Sociales de la Salud			
Priorización			
Toma de decisiones			



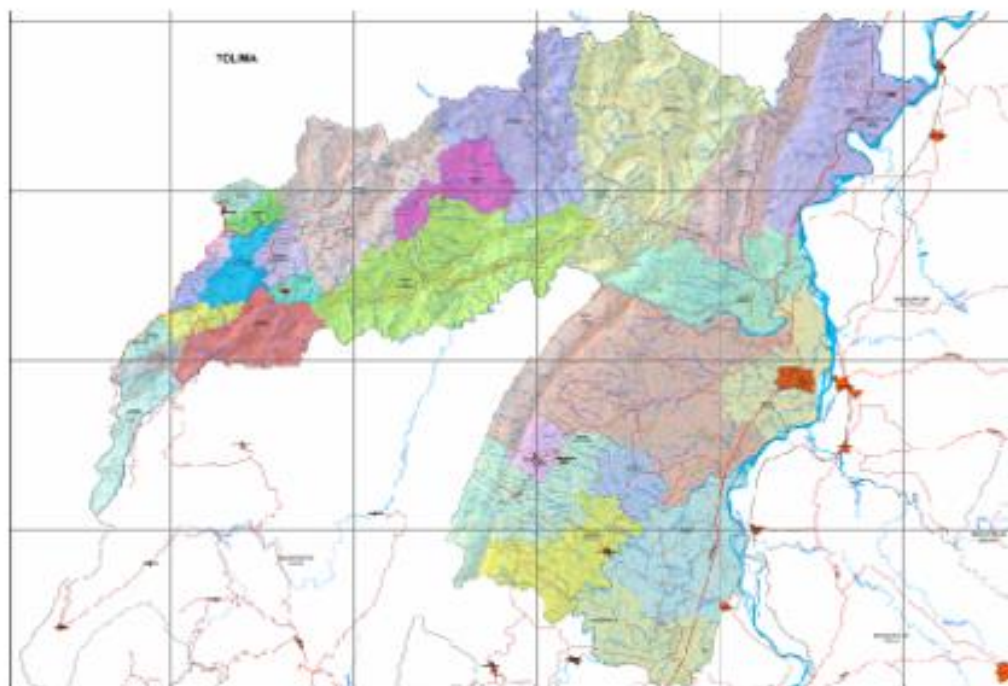
El análisis de la situación de salud (ASIS), es un proceso analítico-sintético que permite caracterizar, medir y explicar el perfil de salud-enfermedad de una población, incluyendo los daños y problemas de salud, así como sus determinantes, con el fin identificar necesidades y prioridades en salud, los cuales son de utilidad para la definición de intervenciones y estrategias

El objetivo del documento es convertirse en la herramienta fundamental de carácter técnico y político para los procesos de conducción, gerencia y toma de decisiones en salud para para formular políticas públicas adaptadas a la realidad de la población.

El profesional de la salud en su entidad territorial empleará el **ASIS** para reducir la incertidumbre de sus decisiones, incluyendo además de los análisis epidemiológicos y estadísticos, la medicina basada en la evidencia, la continuación de atención al individuo, el sentido común, la planificación estratégica, el uso de recursos, la autoeficacia profesional, así como también el aprendizaje desde los errores.

Extensión total:	862 km ²
Altitud de la cabecera municipal (metros sobre el nivel del mar):	350 msnm
Temperatura media:	28, 4° C
Distancia de referencia:	32 km de capital

Mapa 1. División política administrativa y límites, municipio de Aipe



Fuente: mapas del Huila - gobernación del Huila.

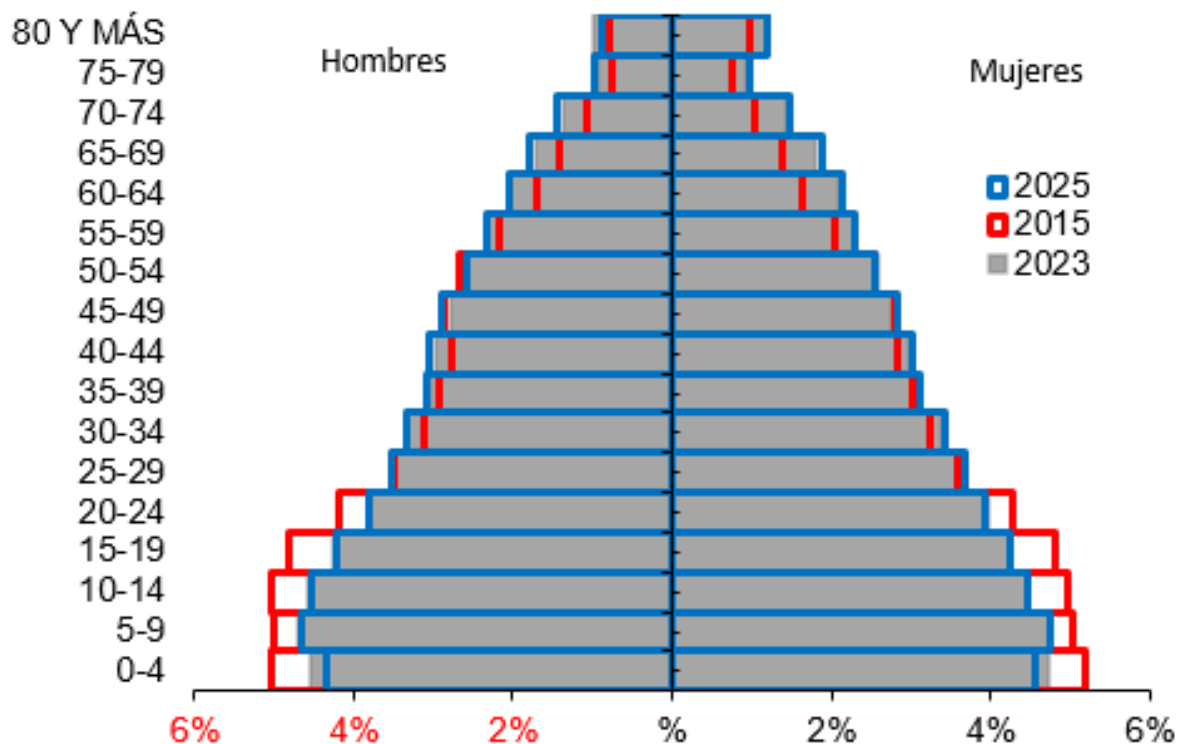
http://sirhuila.gov.co/images/sirhuila/SIR_2019/CARTOGRAFIA_BASICA/BASICO_MPIO_LIMITES_AIPE.pdf

Población por área de residencia municipio de Aipe, 2023

Urbano		Porcentaje	Centros poblados y rural disperso		Porcentaje
Hombres	5320	48,27	Hombres	3070	51,82
Mujeres	5701	51,72	Mujeres	2854	48,17
TOTAL	11021	65,03		5924	34,96

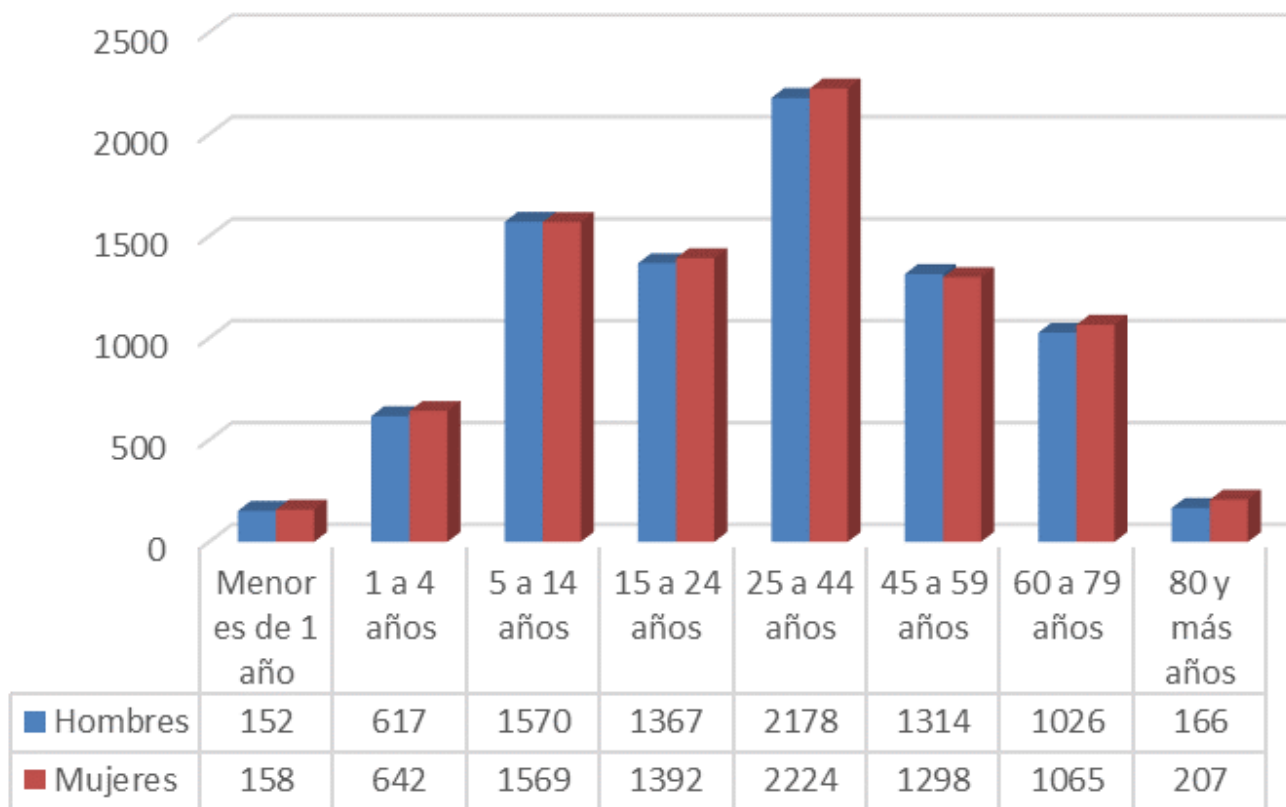
Fuente: DANE- Proyecciones de Población Colombia Censo 2018

Pirámide poblacional del municipio de Aipe, 2015, 2023, 2025

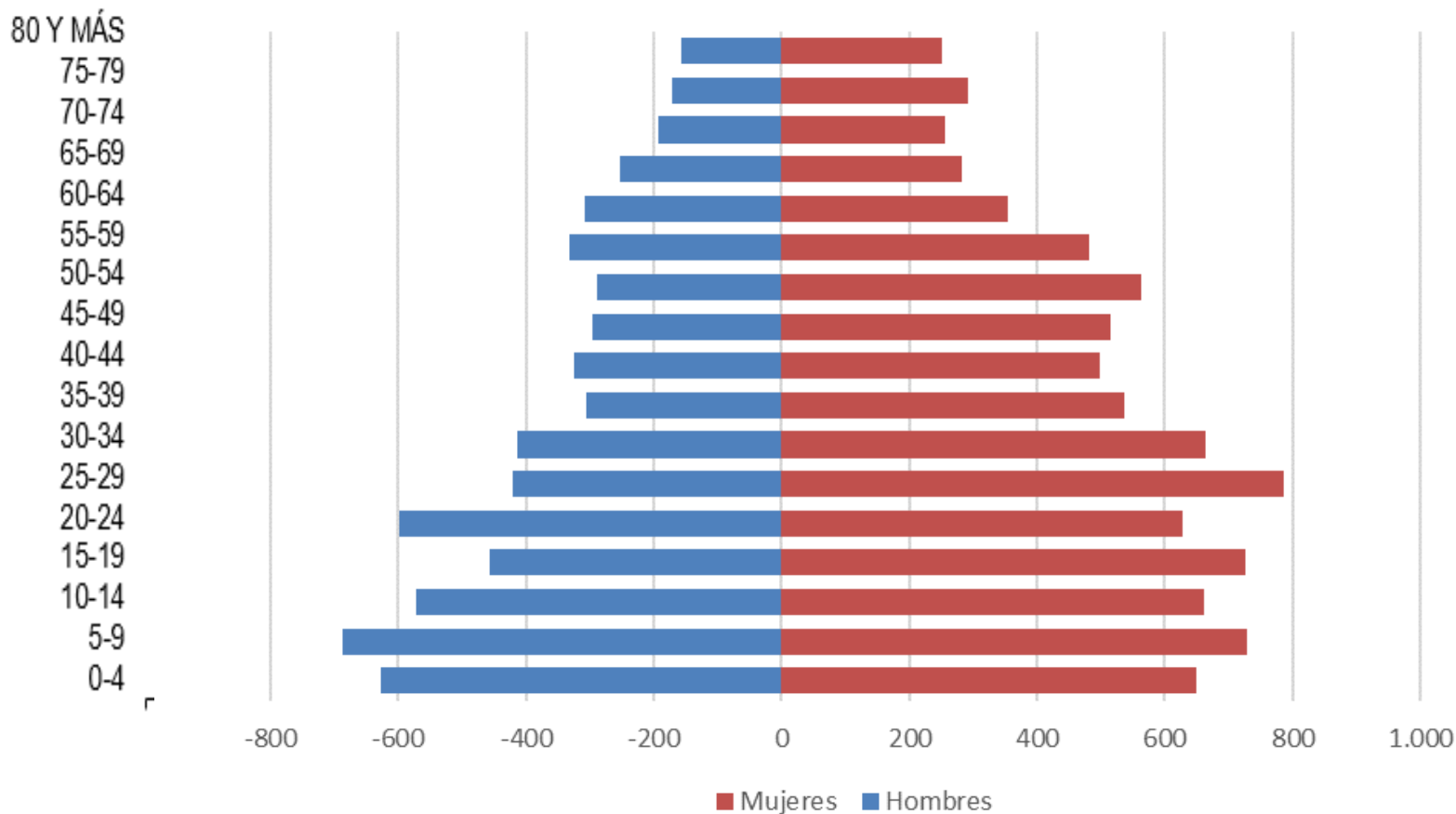


Fuente: DANE – Proyecciones de Población, Censo Colombia 2018

Población por sexo y grupo de edad del municipio de Aipe Huila, 2023



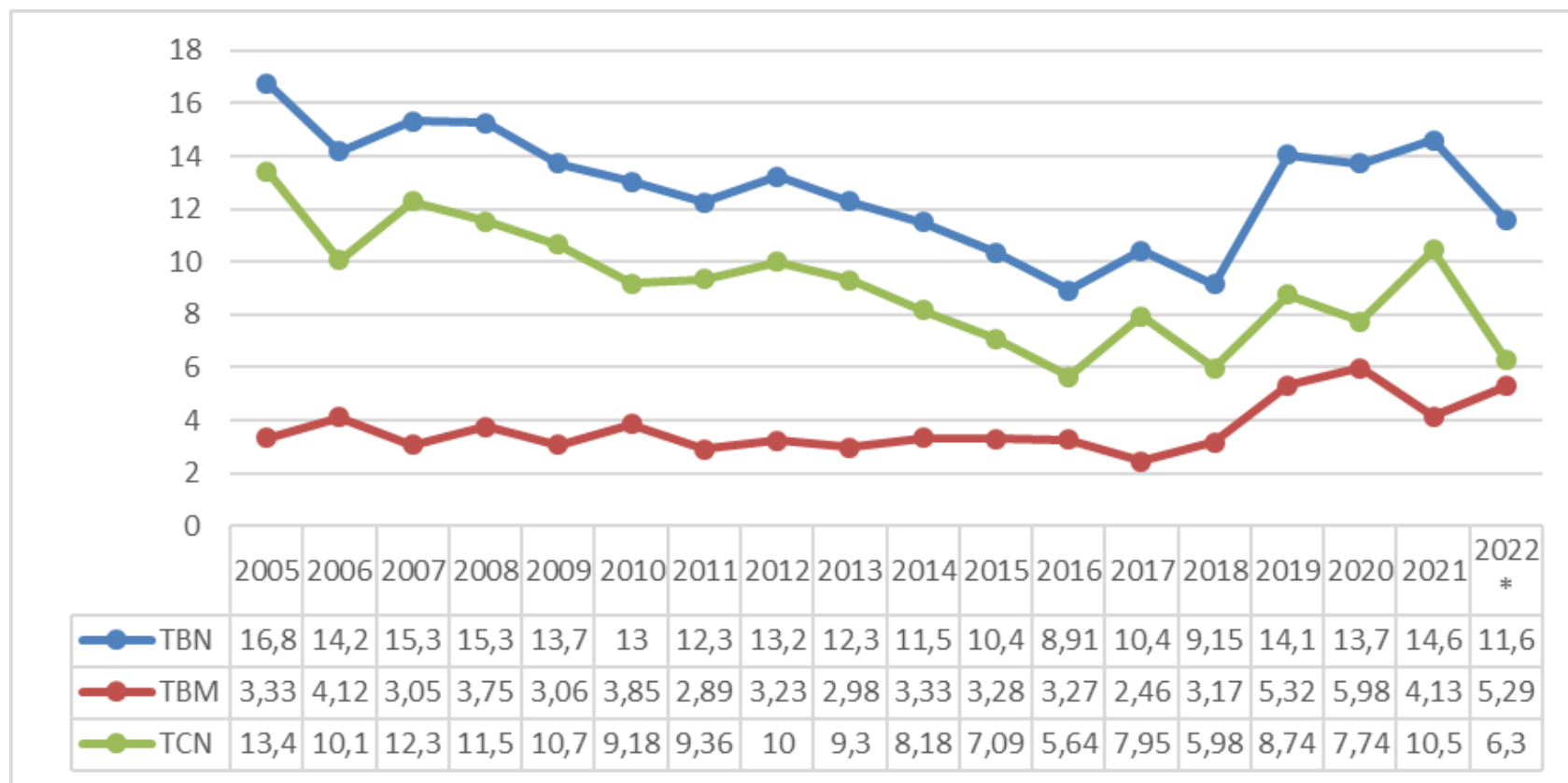
Pirámide poblacional de la población atendida en la ESE Hospital San Carlos, 2022



Sirviendo con Amor



Comparación entre las Tasas Brutas de Natalidad y Mortalidad del Municipio de Aipe 2005 a 2022.



Edad gestantes municipio de Aipe, 2020 - 2022

	2020	%	2021	%	2022	%
Nacidos vivos	224		243		237	
Nacidos vivos ESE	22	9,82	29	11,9	24	10,12
Hombres	122	54,4	116	47,8	129	54,4
Mujeres	102	45,6	127	52,2	108	45,5

Fuente: Estadísticas vitales Secretaría de Salud Departamental, 2022



Edad gestantes municipio de Aipe, 2020 - 2022

	2020	%	2021	%	2022	%
Menores de 14 años	1	0,44	1	0,41	1	0,42
15 a 19 años	47	20,98	52	21,39	47	19,83
20 a 30 años	132	58,93	142	58,43	145	61,18
31 a 39 años	37	16,52	40	16,46	40	16,88
Mayores de 40 años	7	3,12	8	3,29	4	1,69
Domiciliarios	3	1,33	5	2,05	3	1,26
TOTAL	224		243		237	

Fuente: Estadísticas vitales Secretaría de Salud Departamental, 2022



Distribución de peso al nacer, municipio de Aipe, 2020 - 2022

PESO	AIPE 2020		ESE SAN CARLOS 2020		AIPE 2021		ESE SAN CARLOS 2021		AIPE 2022		ESE SAN CARLOS 2022	
	TOTAL	%	TOTAL	%	TOTAL	%	TOTAL	%	TOTAL	%	TOTAL	%
MENOR DE 2500 g	10	4,5	1	4,5	24	9,87	2	6,89	22	9,28	2	8,33
2501 - 3000 g	49	22,3	5	22,7	47	19,34	5	17,24	57	24,05	8	33,3
3001 - 4000 g	153	69,5	16	72,7	167	68,72	21	72,41	155	65,40	14	58,3
MAYOR DE 4000 g	8	3,6	0	0,0	5	2,0	1	3,44	3	1,27	0	0
TOTAL	220		22		243		29		237		24	

Fuente: Estadísticas vitales Secretaría de Salud Departamental



Producción del año 2020 – 2022, ESE San Carlos de Aipe Huila

Sirviendo con Amor



índice	2019	2020	2021	2022	Tendencia 2020 - 2021
Exámenes de biológico aplicadas	9.205	8.078	18.543	15.059	↘
Controles de enfermería (Atención prenatal / crecimiento y desarrollo)	2.297	1.360	1.806	1.821	↗
Otros controles de enfermería de PyP (Diferentes a atención prenatal - Crecimiento y desarrollo)	2.865	1.451	1.298	1.433	↗
Exámenes Ginecológicos y Ginecologías Cérvicovaginales tomadas	1.759	1.043	1.071	858	↘
Consultas de medicina general electivas realizadas	22.501	14.443	19.362	20.618	↗
Consultas de medicina general urgentes realizadas	10.239	6.887	7.898	8.288	↗
Otras consultas electivas realizadas por profesionales diferentes a médico, enfermero u odontólogo (Incluye Psicología, Nutricionista, Optometría y otras)	1.776	1.595	2.603	2.580	↘
Total de consultas de odontología realizadas (valoración)	7.167	2.721	3.973	6.583	↗
Número de sesiones de odontología realizadas	13.923	4.621	7.732	6.991	↘
Total de tratamientos terminados (Paciente terminado)	1.133	191	939	1.014	↗
Exámenes de laboratorio antes aplicados	6.719	349	3.322	9.176	↗
Exámenes de laboratorio superficies obturadas (cualquier material)	4.686	1.518	6.463	7.244	↗
Exámenes de laboratorio donancias (cualquier tipo)	1.115	593	640	572	↘
Exámenes de laboratorio tos vaginales	28	22	29	24	↘
Exámenes de laboratorio al de egresos	387	176	142	64	↘
...Egresos obstétricos (partos, cesáreas y otros egresos obstétricos)	28	22	29	24	↘
...Egresos no quirúrgicos (No incluye salud mental, partos, cesáreas y otros egresos obstétricos)	359	154	113	43	↘
Exámenes de laboratorio pacientes en Observación	1.586	1.026	627	152	↘
Exámenes de laboratorio al de días estancia de los egresos	914	364	245	130	↘
...Días estancia de los egresos obstétricos (Partos, cesáreas y otros obstétricos)	31	22	29	23	↘
...Días estancia de los egresos No quirúrgicos (No incluye salud mental, partos, cesáreas y otros obstétricos)	883	342	216	104	↘
Exámenes de laboratorio al de días cama ocupados	914	364	84	129	↗
Exámenes de laboratorio al de días cama disponibles	2.920	2.928	2.928	2.920	↘
Exámenes de laboratorio exámenes de laboratorio	31.942	20.987	25.242	28.190	↗
Exámenes de laboratorio número de imágenes diagnósticas tomadas	2.147	1.446	1.644	1.915	↗
Número de sesiones de terapias respiratorias realizadas	2.035	425	66	266	↘
Número de sesiones de terapias físicas realizadas	6.685	4.311	3.732	3.968	↗
Número de visitas domiciliarias, comunitarias e institucionales -PIC-	2.670	812	2.243	2.731	↗
Número de sesiones de talleres colectivos -PIC-	8.490	350	822	681	↘

CAPÍTULO II. ABORDAJE DE LOS EFECTOS DE SALUD Y SUS DETERMINANTES



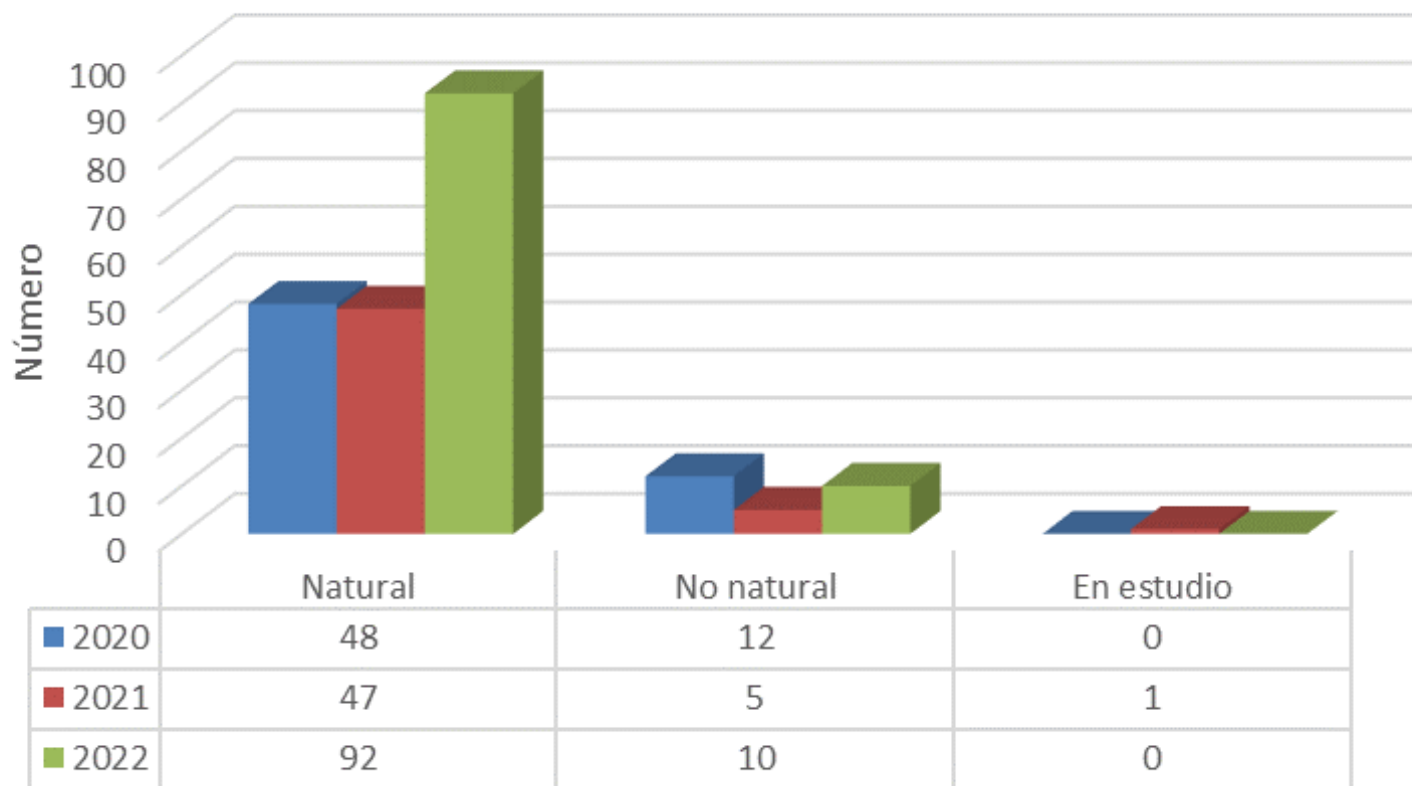
Mortalidad por sexo, municipio de Aipe, 2020 -2022

	2020	%	2021	%	2022	%
Mortalidades no fetales	60	96,7%	53	98,1%	102	91,07%
Mortalidades fetales	2	3,3%	1	1,9%	10	8,92%
Masculino	35	58,3%	25	47,1%	60	58,82%
Femenino	25	41,7%	28	52,9%	42	41,17%

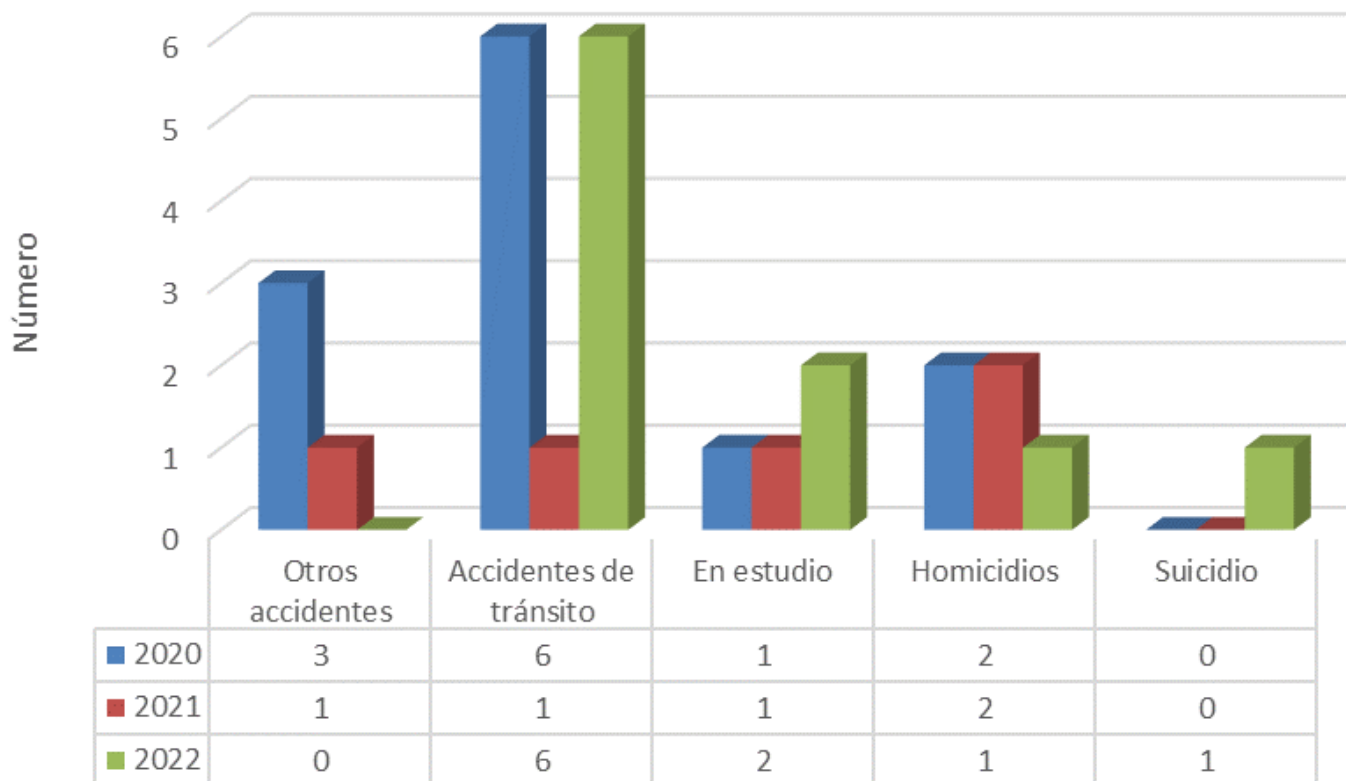
Fuente. Estadísticas vitales Secretaría de Salud Departamental

De acuerdo con el RUAF de la Secretaría de Salud Departamental para el año 2020, el municipio de Aipe registra 60 mortalidades no fetales, para el 2021 se disminuyeron en 53 defunciones con relación al año anterior. En el 2022 se incrementaron en cerca del 52% (102 defunciones), en comparación al 2021

Causa probable de Mortalidad, municipio de Aipe, 2020 - 2022



Principales Causas Externas de mortalidad violenta Aipe, 2020 - 2022

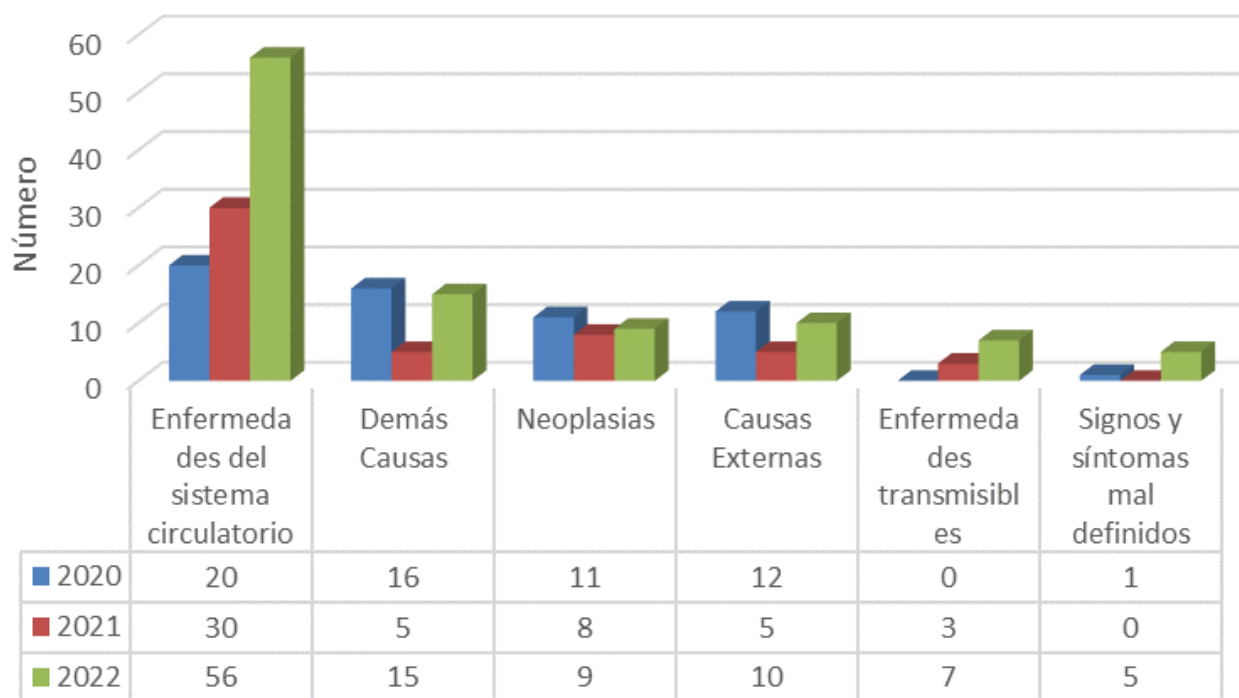


Defunciones por grupos de edad y sexo municipio de Aipe, 2022.

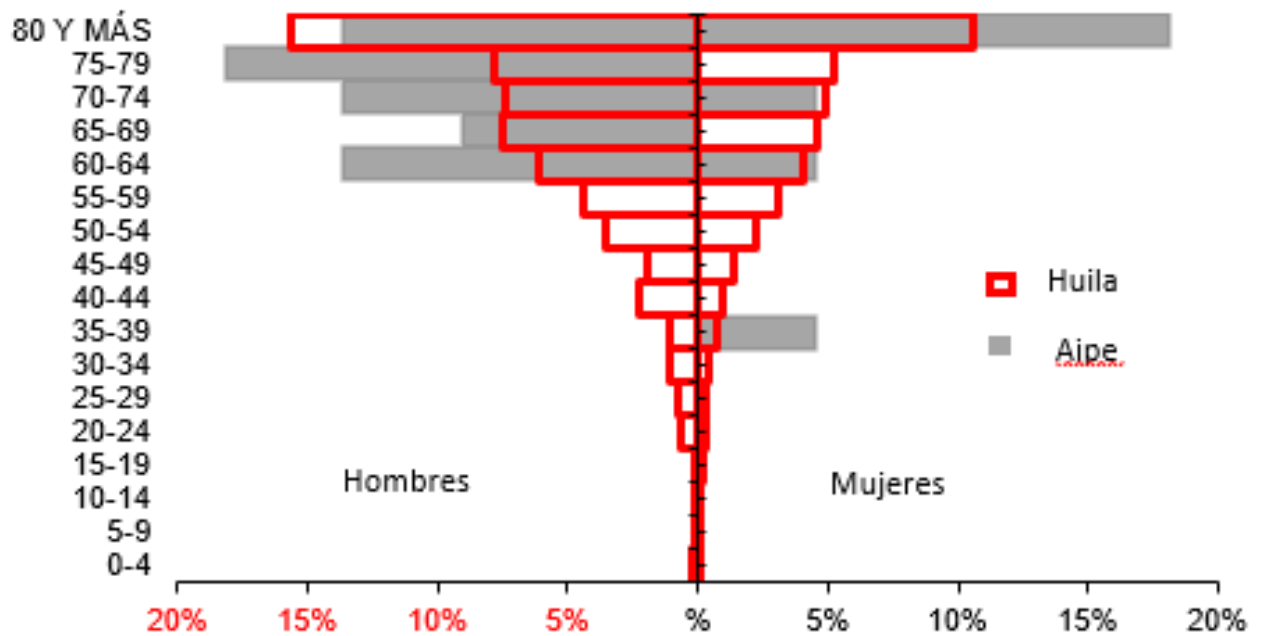
	Hombres	%	Mujeres	%	Total	%
Menores de 1 año	0	0,0	0	0,0	0	0,0
1 a 4 años	1	4,0	0	0,0	1	1,9
6 a 10 años	0	0,0	0	0,0	0	0,0
11 a 20 años	2	8,0	2	7,1	4	7,5
21 a 30 años	5	20,0	3	10,7	8	15,1
31 a 40 años	2	8,0	0	0,0	2	3,8
41 a 50 años	6	24,0	0	0,0	6	11,3
51 a 60 años	4	16,0	8	28,6	12	22,6
61 a 70 años	11	44,0	3	10,7	14	26,4
71 a 80 años	12	48,0	6	21,4	18	34,0
Mayor de 80 años	17	68,0	20	71,4	37	69,8
Total	60		42		102	

Fuente. Estadísticas vitales Secretaría de Salud Departamental, 2022

Principales causas de morbilidad en consulta externa, ESE Hospital San Carlos, 2020 – 2022

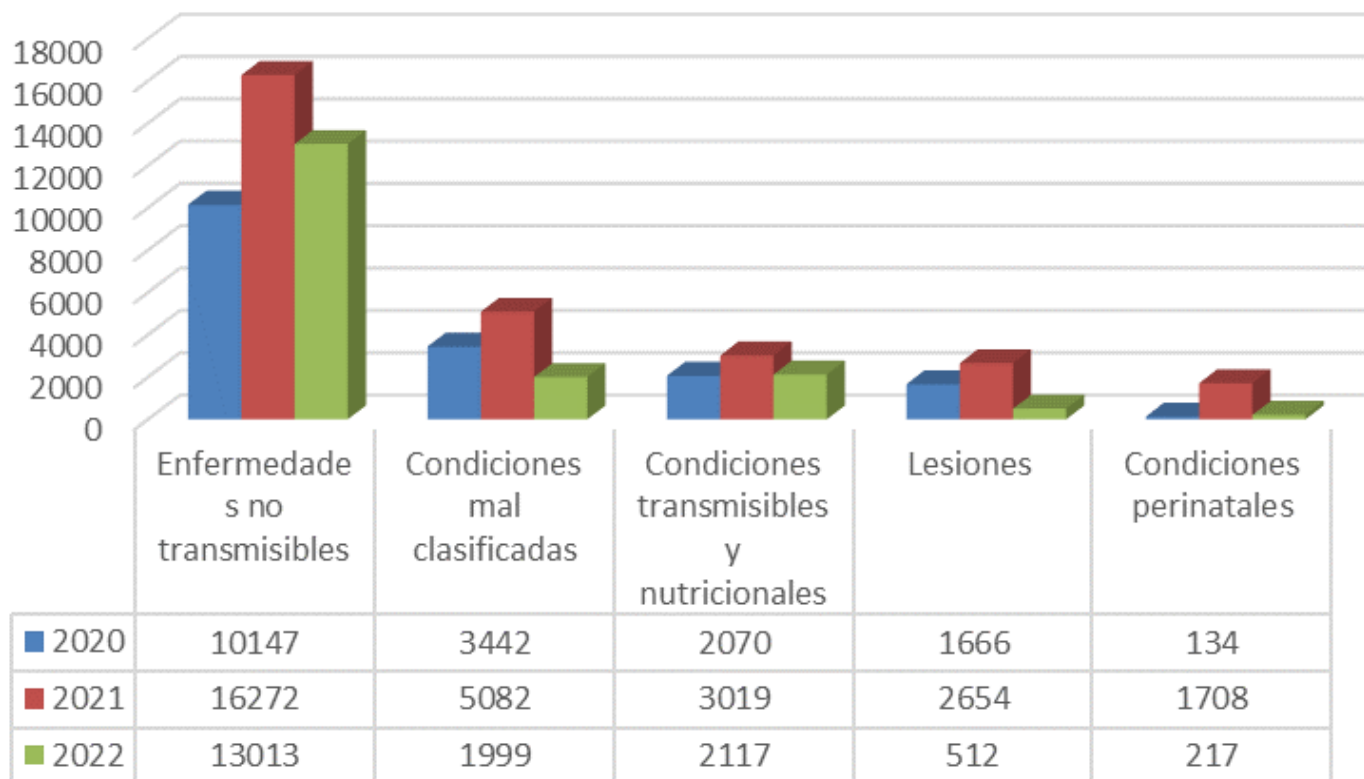


Pirámide de mortalidad por COVID 19 en el municipio de Aipe

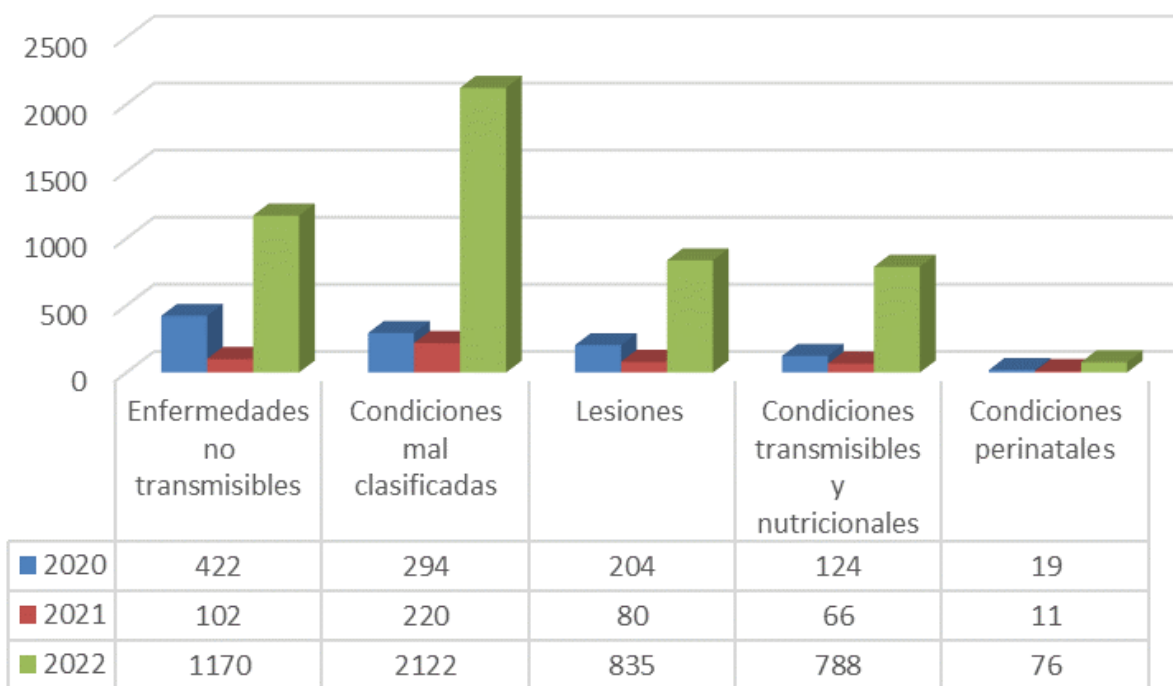


Fuente. RUAF ND, Cubo SegCovid Fecha de consulta: 20 de septiembre de 2022
Número de casos confirmados de Covid - 19 con estado vital muerto según RUAF ND

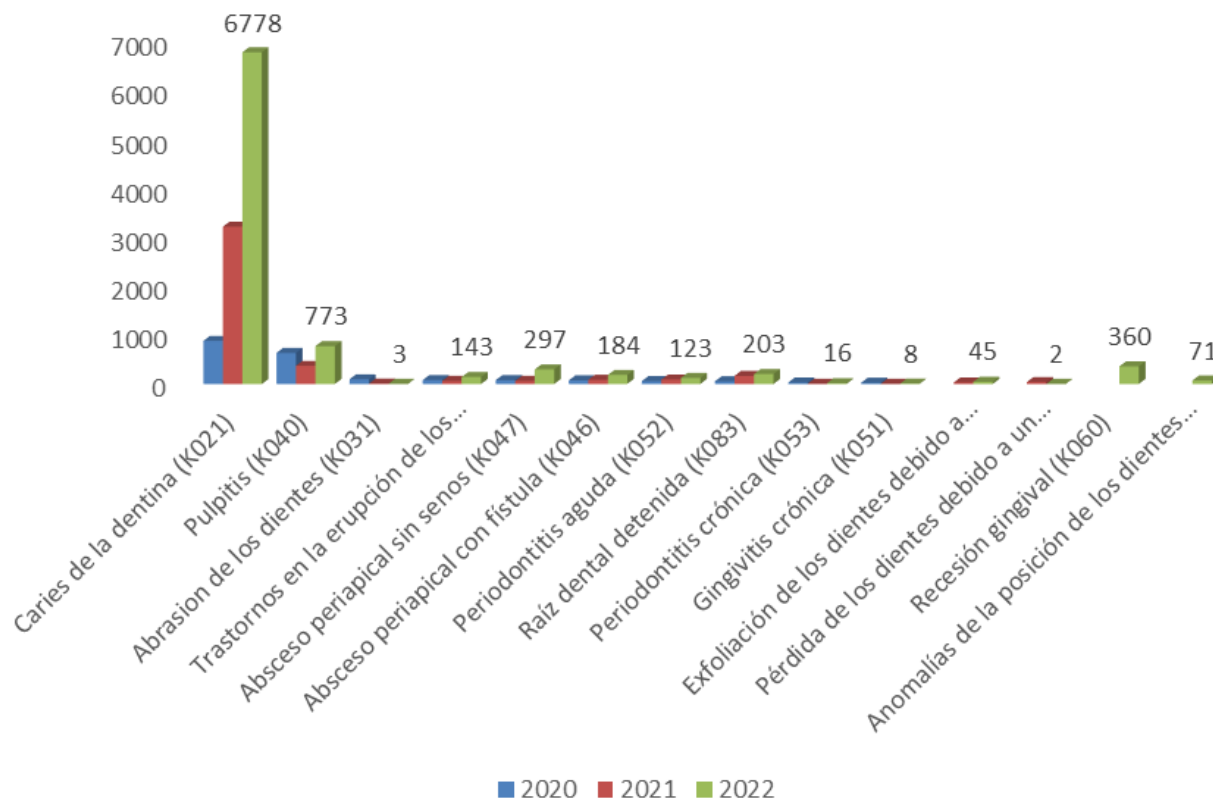
Principales causas de morbilidad en consulta externa, ESE Hospital San Carlos, 2020 – 2022



Morbilidad específica por consulta de urgencias de la ESE Hospital San Carlos 2020 - 2022.



Morbilidad específica en la consulta odontológica, de la ESE Hospital San Carlos, 2020 – 2022



Fuente: RIPS ESE Hospital San Carlos, 2020 - 2023

Cobertura menor de un año PAI ESE Hospital San Carlos Aipe. 2021 - 2022

VACUNA	DOSIS PROGRAMADA 2021	PORCENTAJE % 2021	DOSIS PROGRAMADA 2022	PORCENTAJE % 2022
BCG	262	11,1	255	8,2
HEPATITIS B	262	9,9	255	8,2
3 AP	262	95,8	255	87,1
3 PENTA	262	95,4	255	90,2
2 ROTAVIRUS	262	92,4	255	92,2
2 NEUMOCOCO	262	93,9	255	93,7
2 INFLUENZA	262	77,9	255	105,6

Fuente: Informe de Vacunación Secretaría de Salud Departamental, fecha de corte noviembre de 2021 - 2022

Convenciones

>= 100
>= 95 y <=99,99
>= 90 y <= 94,99
>= 80 y <= 89,99
>= 50 y <=79,99
<= 49,99

Cobertura acumulada de vacunación en la población de un año. 2021 - 2022

VACUNA	DOSIS PROGRAMADA	PORCENTAJE % 2021	DOSIS PROGRAMADA	PORCENTAJE % 2022
TRIPLE VIRAL	271	84,1	258	96,1
F. AMARILLA	271	84,1	258	78,7
NEUMOCOCO	271	93,9	258	91,5
HA	271	84,1	258	95,7
VARICELA	271	84,1	258	91,9
1 RF AP (18 a 23 meses)	271	83,4	258	86,0
1 RF DPT (18 a 23 meses)	271	83,4	258	86,0

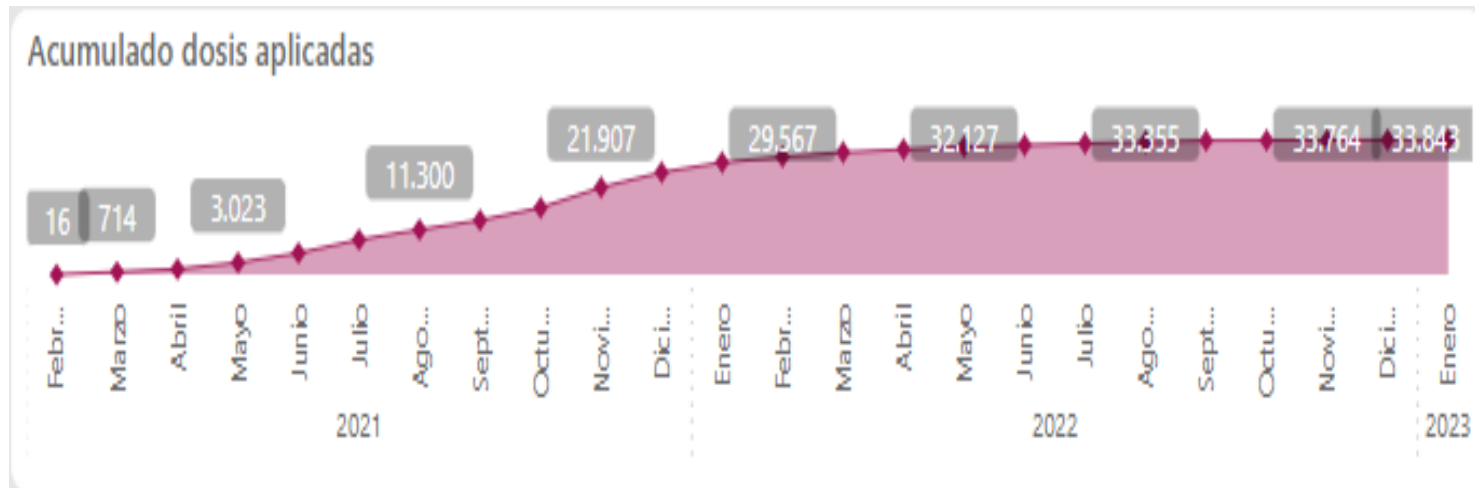
Fuente: Informe de Vacunación Secretaría de salud Departamental, fecha de corte noviembre de 2021 - 2022

Cobertura acumulada de vacunación en la población de cinco años. 2021 - 2022

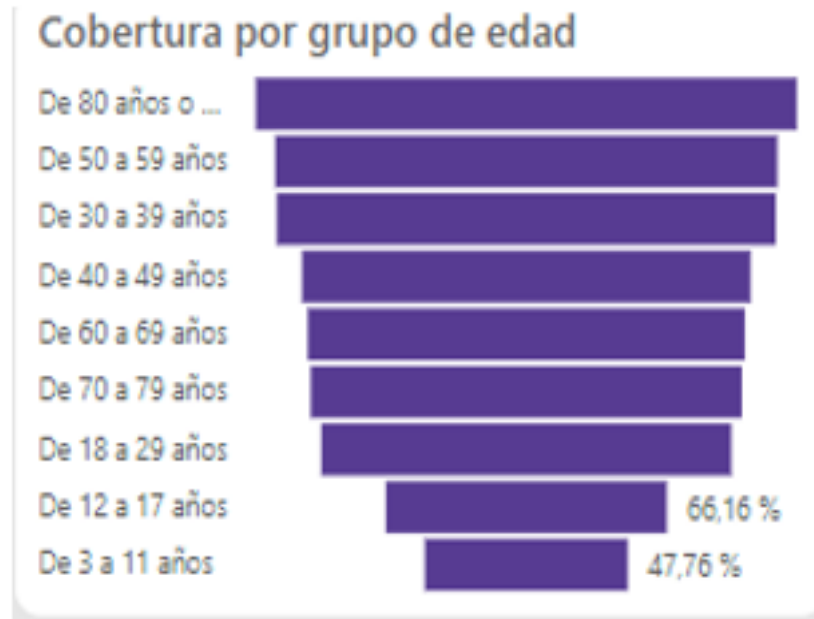
VACUNA	DOSIS PROGRAMADA 2021	PORCENTAJE % 2021	DOSIS PROGRAMADA 2022	PORCENTAJE % 2022
2 RF AP	305	86,4	296	98,6
2RF DPT	305	81,7	296	96,6
RF TV	305	86,4	296	99,0

Fuente: Informe de Vacunación Secretaría de salud Departamental, fecha de corte noviembre de 2021 - 2022

Acumulado dosis aplicadas, municipio de Aipe



Cobertura por grupo de edad – pirámide poblacional, municipio de Aipe



Fuente: PAI-WEB, Ministerio de Salud y Protección Social, fecha de corte 21 de enero de 2023

